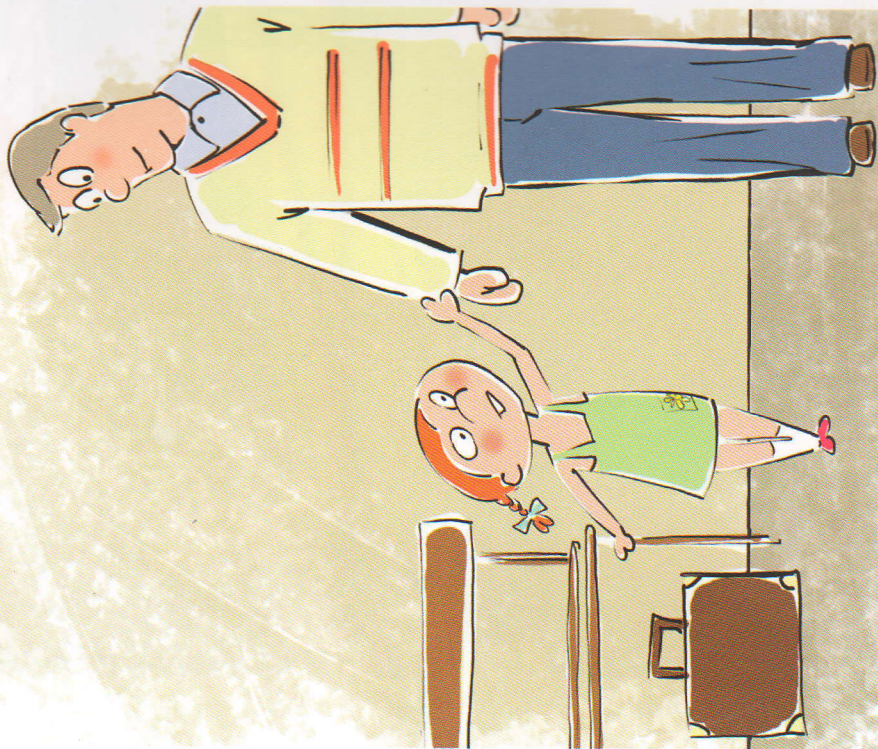
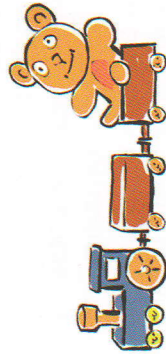


Обнаружив посторонние и/или забытые предметы, сообщите об этом взрослым!



Правила безопасного поведения детей на железнодорожном транспорте



Уважаемые ребята!

Подростки, школьники, студенты, юноши и девушки, к вам обращаются работники Российских железных дорог. Вы знаете, что мы с вами живем в век стремительно-го технического прогресса во всех областях деятельности человека. Техническое совершенствование Российских железных дорог также не стоит на месте, ее стремительное развитие позволило значительно повысить вес и скорость движения поездов. На большинстве участков железных дорог скорость поездов достигает 140 км/ч.

При огромных объемах перевозок, высокой интенсивности и повышенных скоростях движения поездов железные дороги являются зоной повышенной опасности.

Однако очень часто некоторые из вас, забывая об опасности, позволяют себе играть вблизи железнодорожных путей, станций, бросать снежки, камни и другие предметы в проходящие пассажирские поезда, подкладывать посторонние предметы на рельсы перед движущимся поездом, кататься на велосипедах, роликах, скейтах, санках и сноубордах.

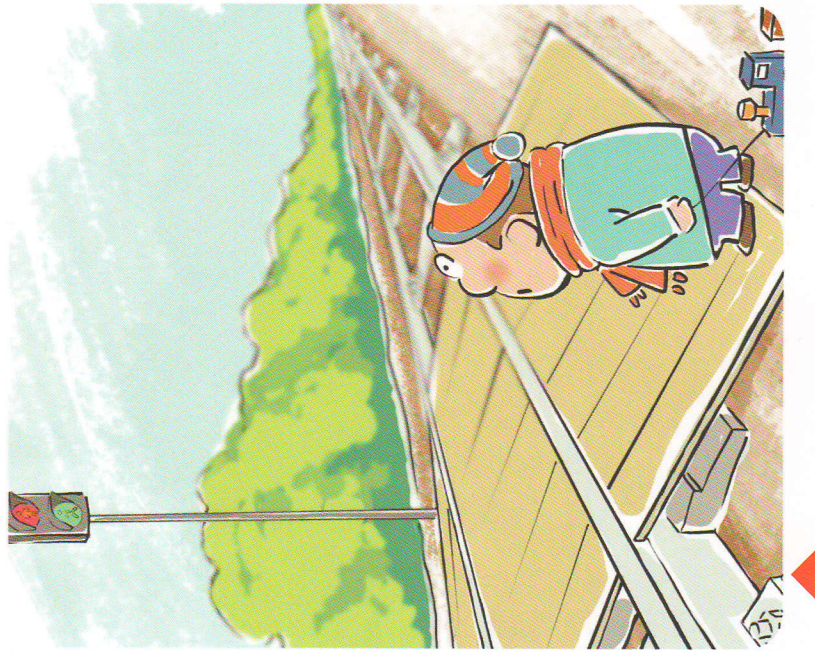
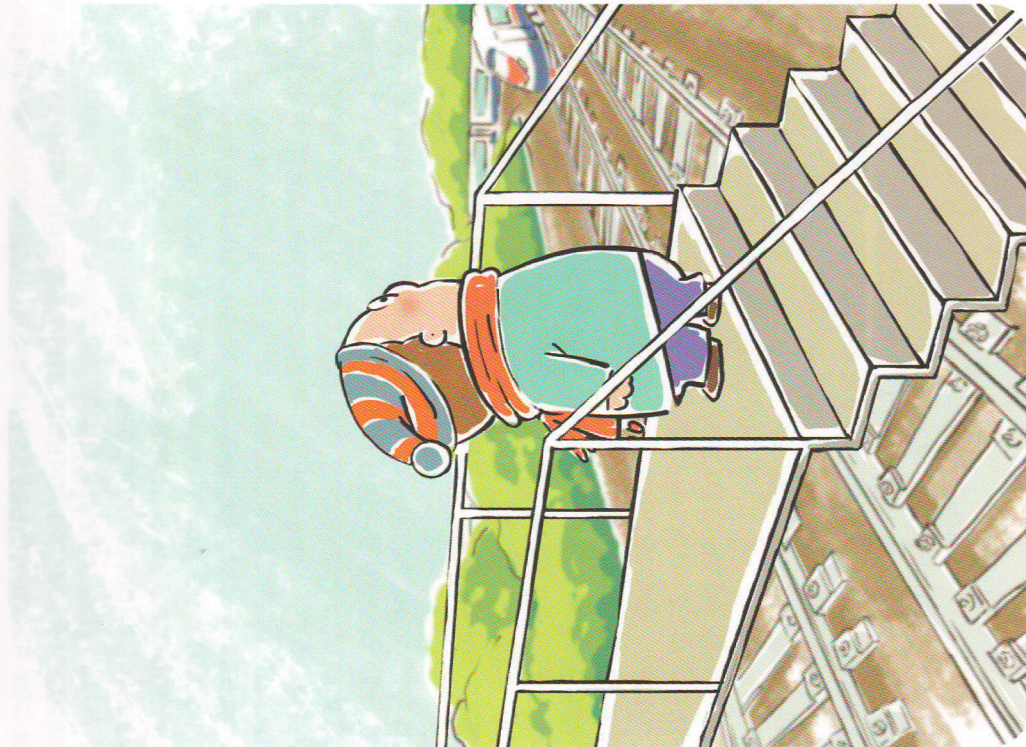
Устраивая подвижные игры на территории объектов железнодорожного транспорта, вы подвергаете опасности не только свою жизнь, но жизнь и здоровье окружающих людей, локомотивной бригады и пассажиров, едущих в поезде. Вы уверены, что услышав сигнал, поданный машинистом, успеете отойти в безопасное место. Увы, многие из вас за такую самоуверенность расплачиваются жизнью, а оставшиеся в живых получают тяжелейшие травмы, делающие их инвалидами.

Напоминаем вам, что нахождение на железнодорожных путях, переход их в неустановленных местах, озорство, хулиганство и необдуманные поступки всегда связаны с риском и опасностью для жизни, во избежание чего вам необходимо соблюдать установленные на железных дорогах правила безопасного поведения.

«Правила нахождения граждан и размещения объектов в зонах повышенной опасности, выполнения в этих зонах работ, проезда и прохода через железнодорожные пути»
разработаны и утверждены
Приказом Министерства транспорта РФ № 18
8 февраля 2007 года

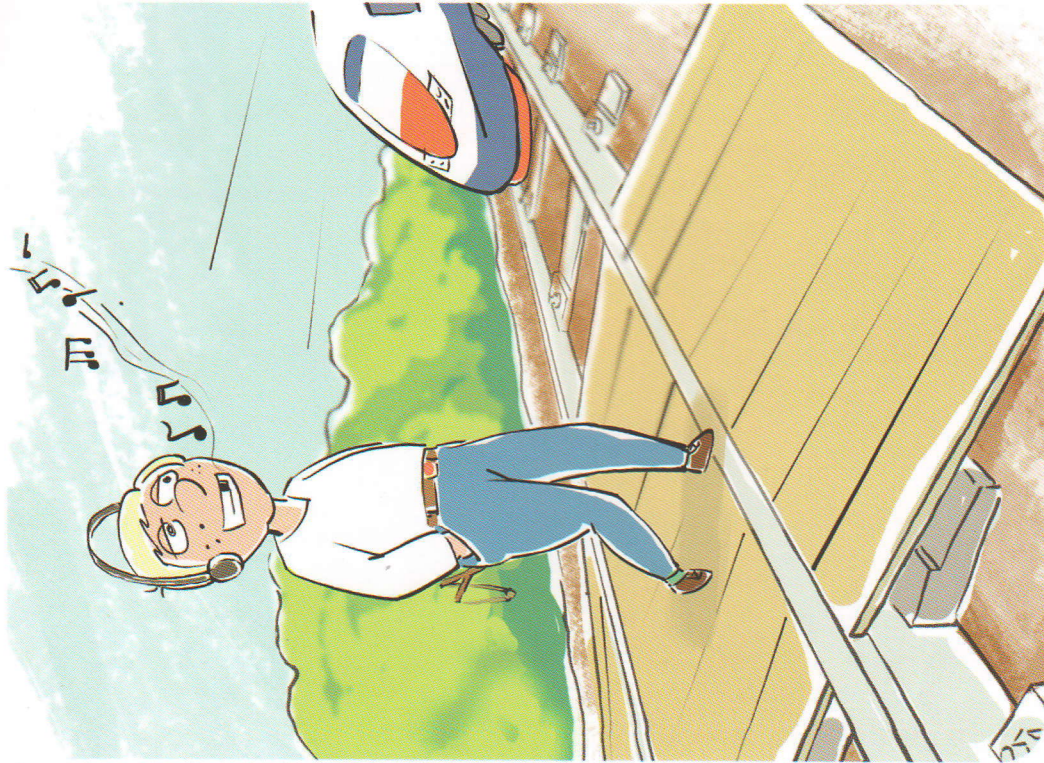
Департамент
корпоративных коммуникаций ОАО «РЖД»
Управление охраны труда,
промышленной безопасности
и экологического контроля ОАО «РЖД»

Переходи железнодорожные пути только по пешеходным переходам, мостам и тоннелям!



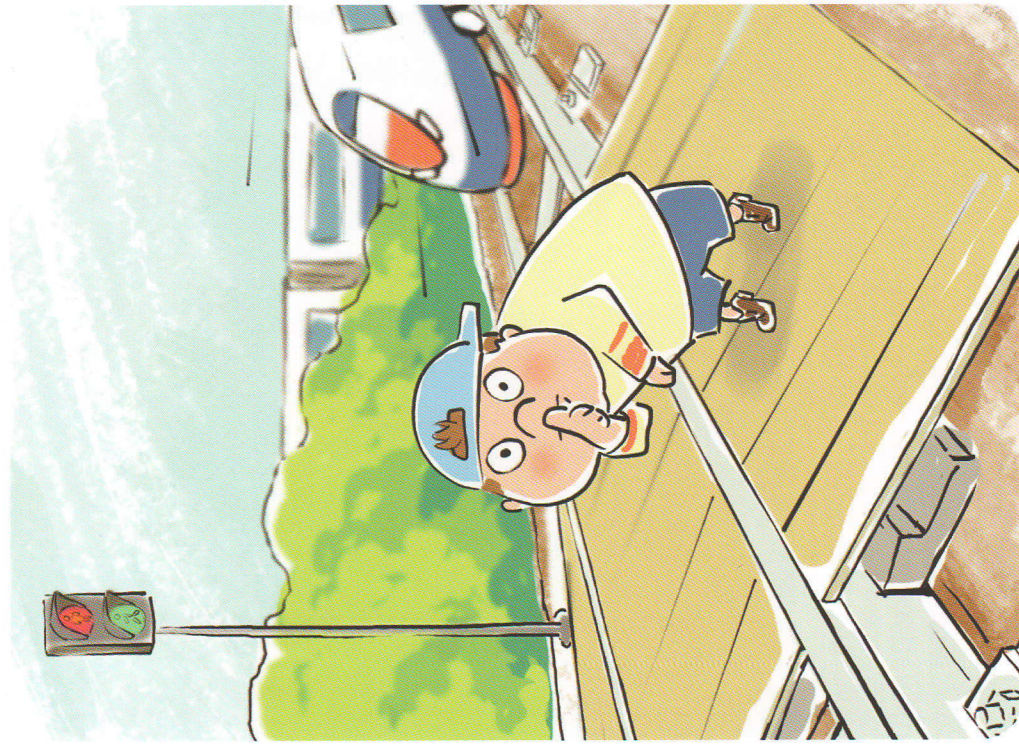
При переходе через железнодорожные пути по пешеходному переходу, расположенному на одном уровне с железнодорожными путями:

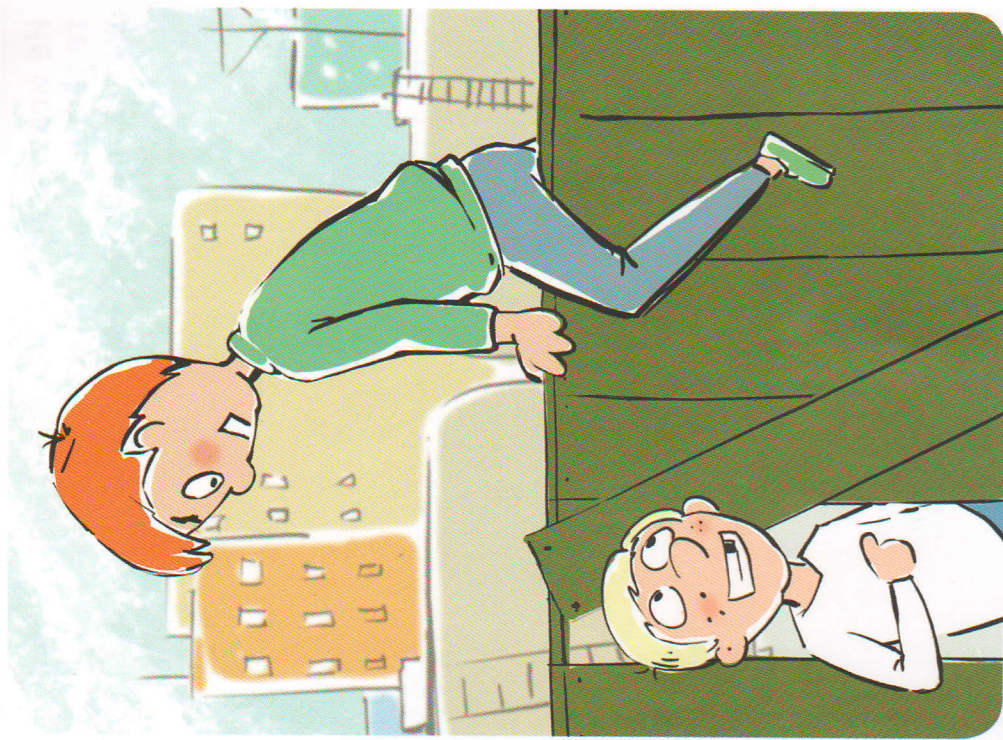
- убедись, что в зоне видимости нет движущегося поезда!
- внимательно следи за световыми и звуковыми сигналами, подаваемыми техническими средствами или работниками железнодорожного транспорта!



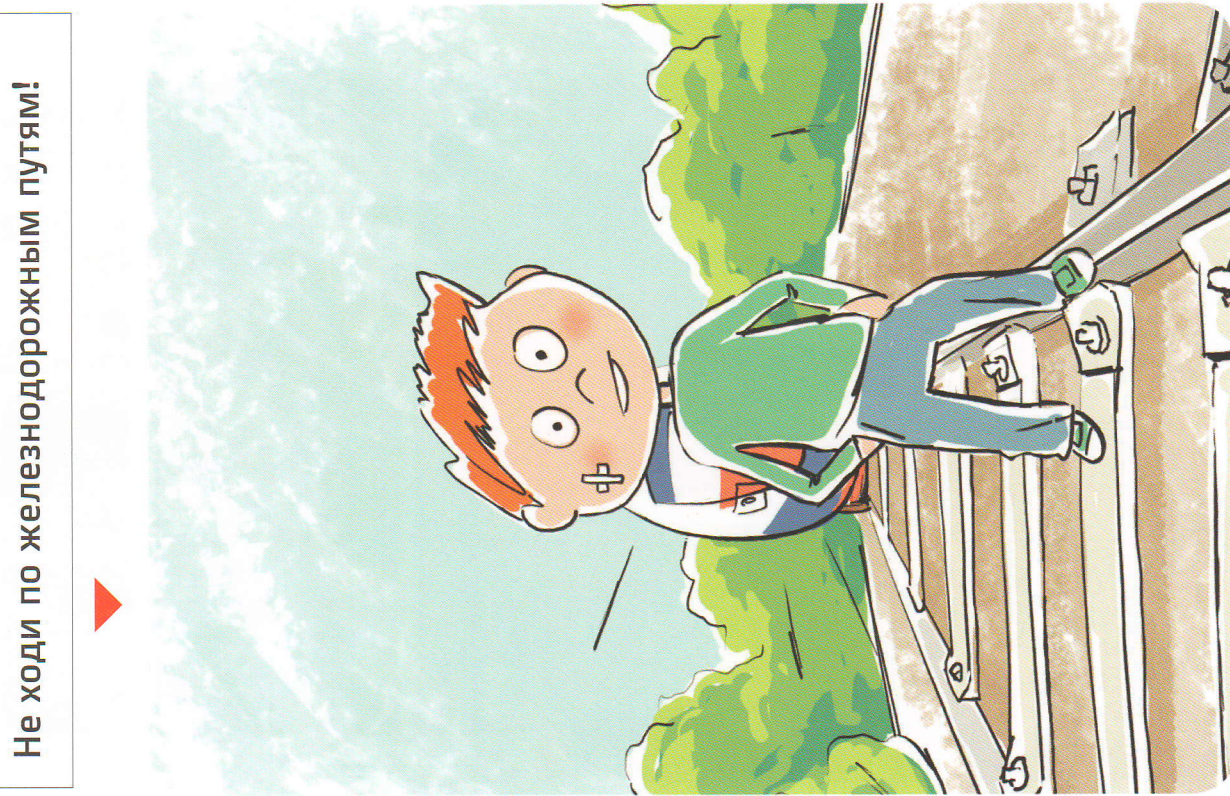
Не переходи железнодорожные пути на красный свет светофора!

Не используй наушники и мобильные телефоны при переходе через железнодорожные пути!

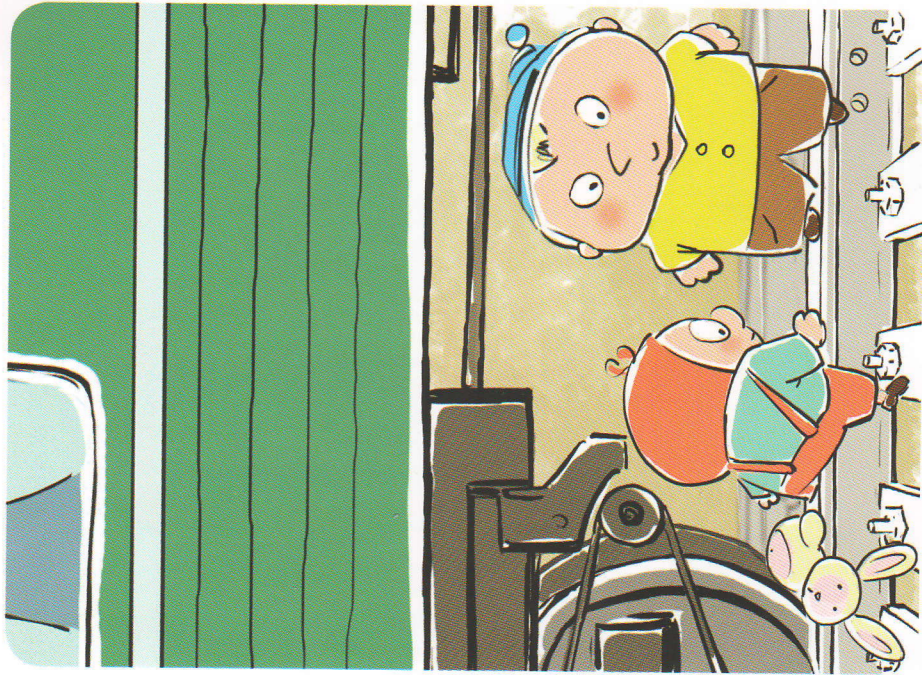




Не пытайтесь проникнуть на пассажирскую платформу и железнодорожные пути в неустановленном месте!



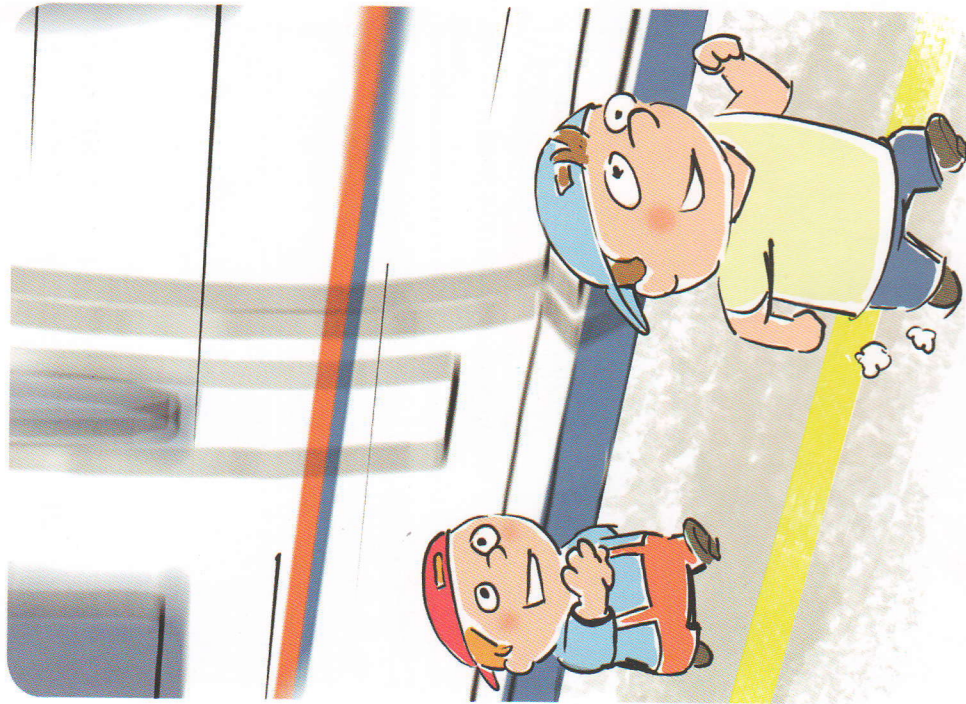
Не ходи по железнодорожным путям!



Не подлезай под пассажирскими платформами и железнодорожным подвижным составом!
Не перелезай через автосцепные устройства между вагонами!

Не заходи за линию безопасности у края пассажирской платформы!





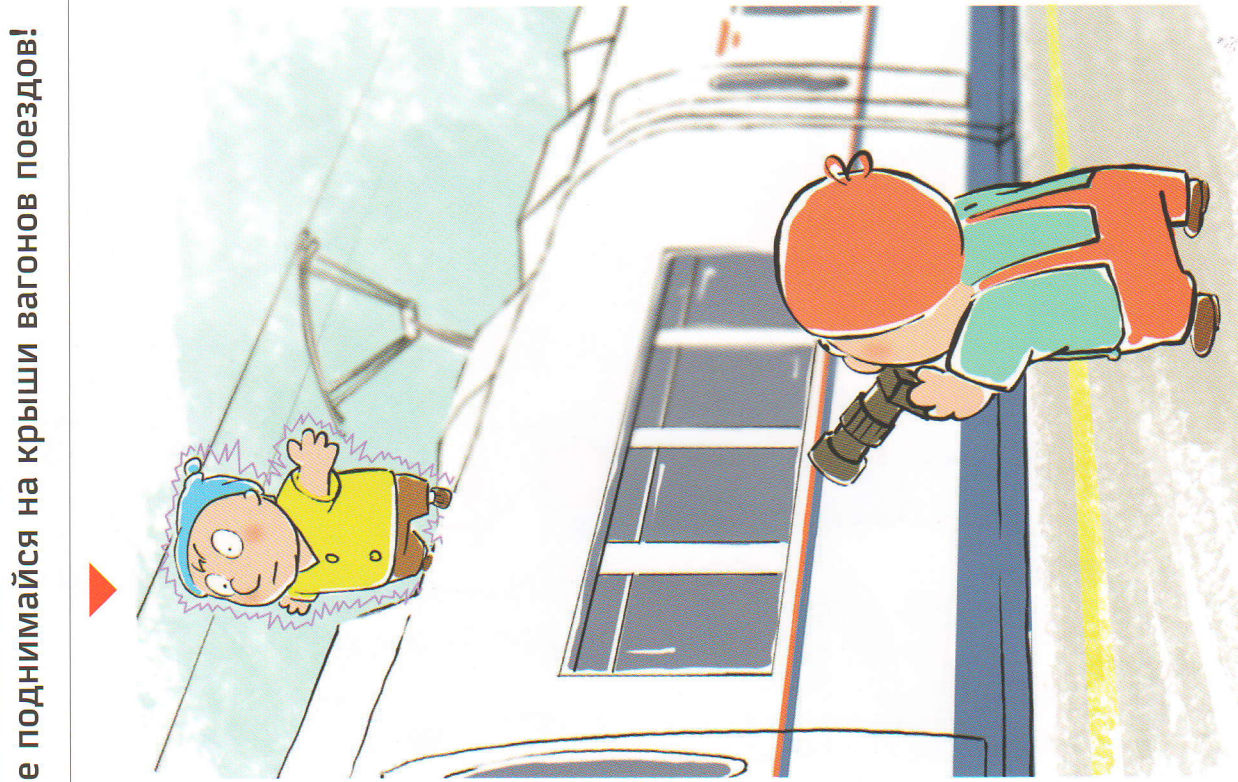
Не бегай по пассажирской платформе
рядом с прибывающим
или отправляющимся поездом!
Не устраивай различные подвижные игры!

Не прыгай с пассажирской платформы
на железнодорожные пути!





Не поднимаемся на опоры и специальные конструкции контактной сети и воздушных линий и искусственных сооружений!

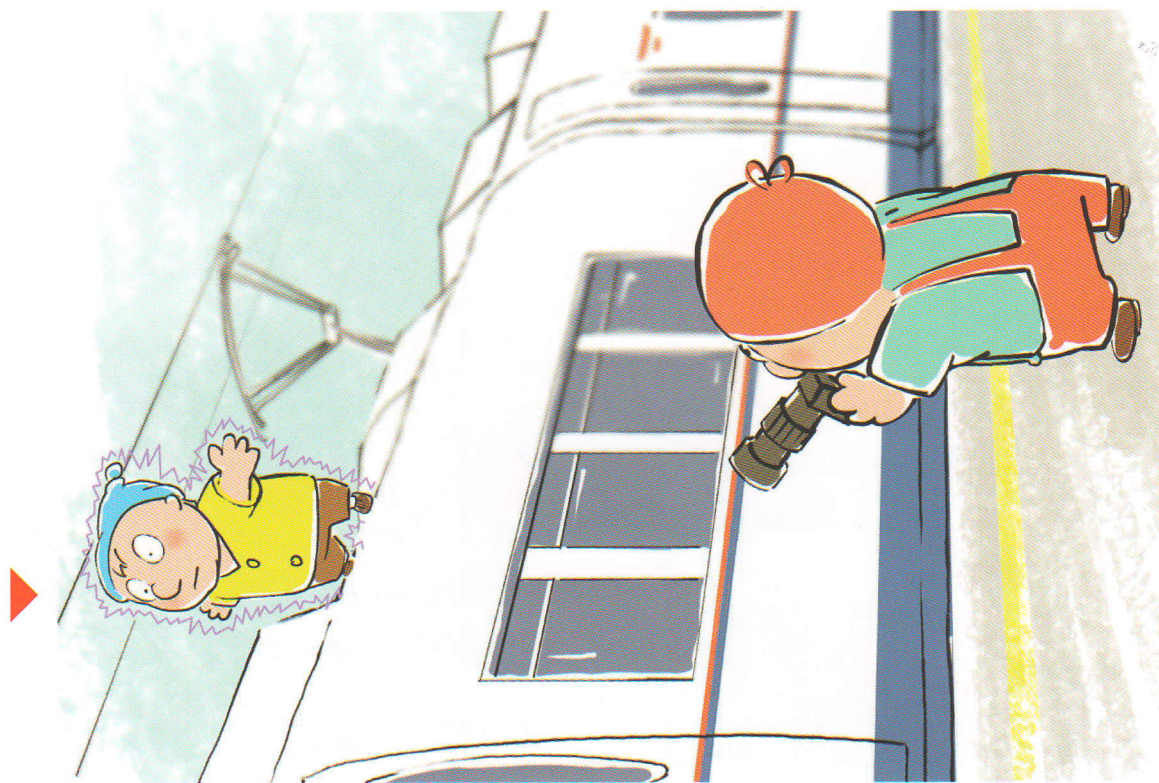


Не поднимаемся на крыши вагонов поездов!



Не поднимайся на опоры и специальные конструкции контактной сети и воздушных линий и искусственных сооружений!

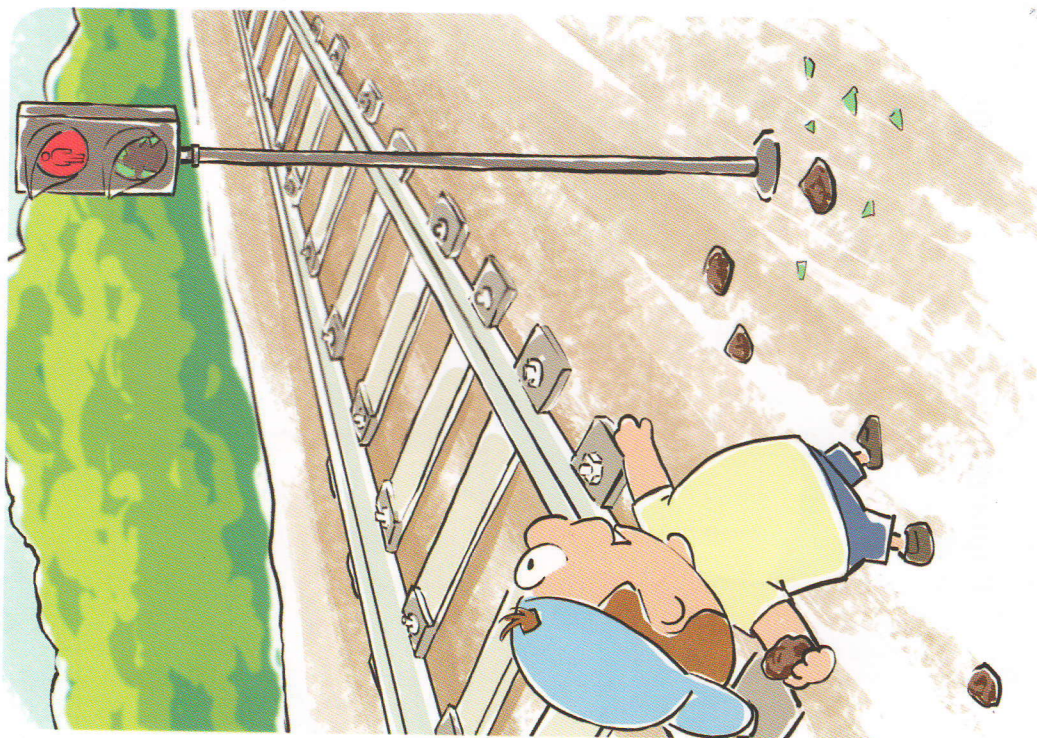
Не поднимайся на крыши вагонов поездов!

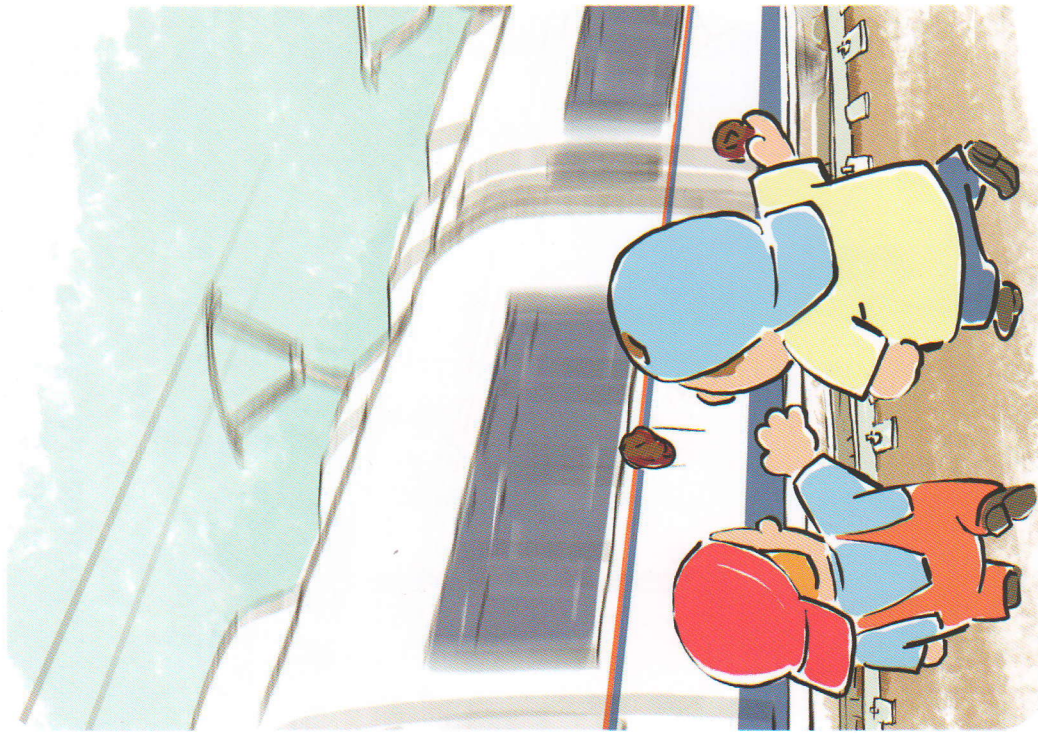




Не приближайся к оборванным проводам!

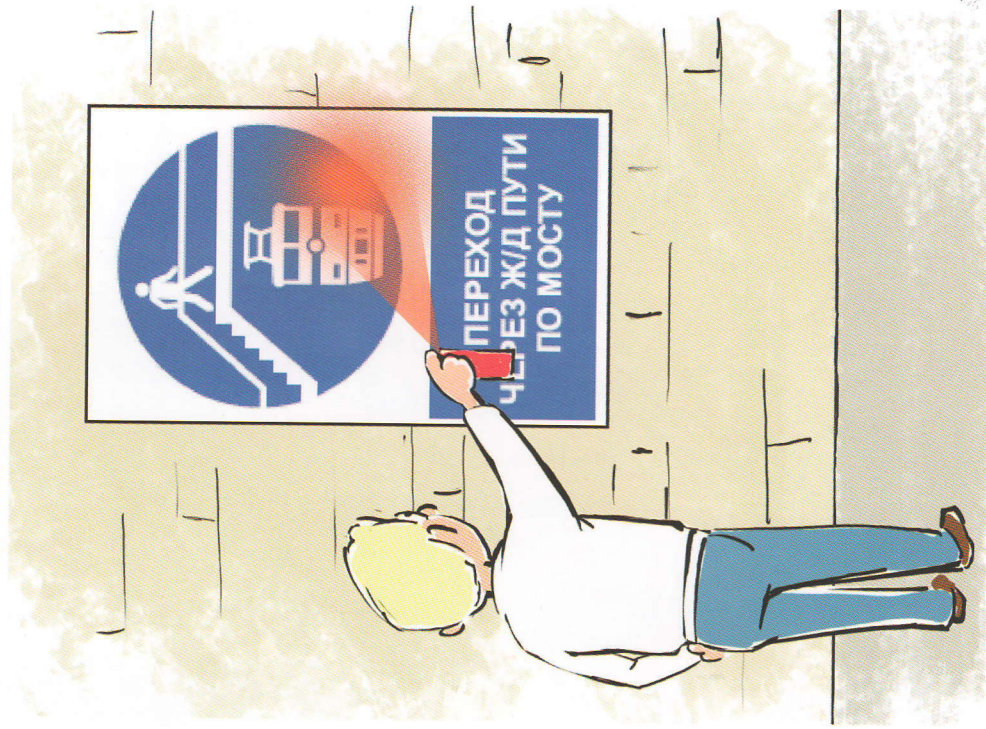
Не повреждай оборудование
железнодорожного транспорта!





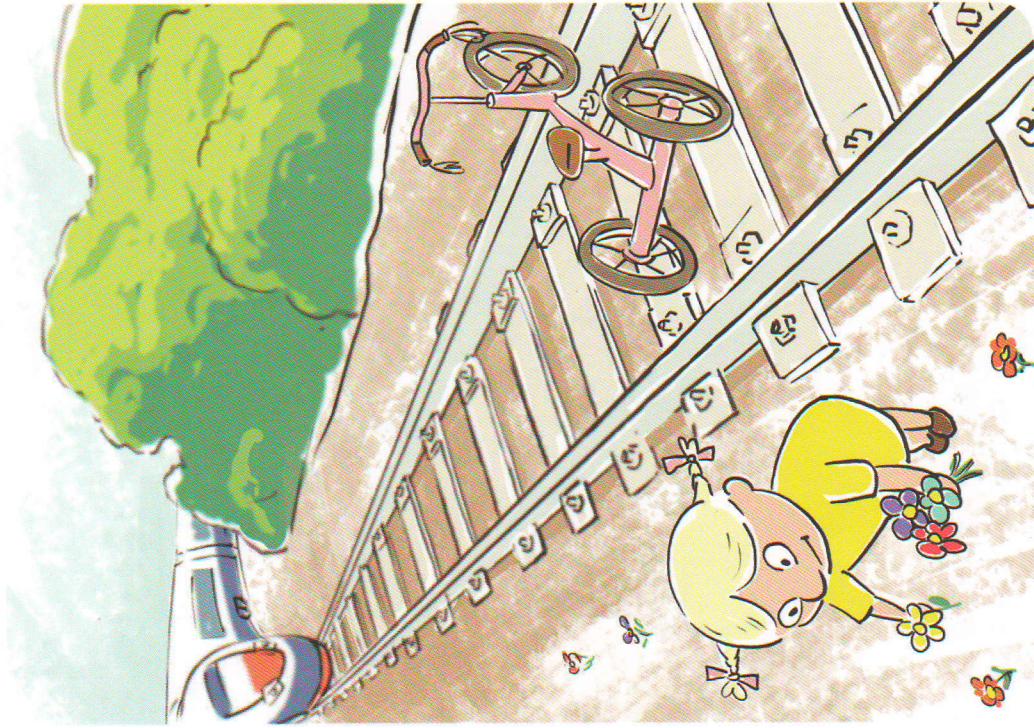
Не повреждай железнодорожный подвижной состав!

Не повреждай, не загрязняй, не загораживай, не снимай, самостоятельно не устанавливай знаки, указатели или иные носители информации!



ПРАВИЛА БЕЗОПАСНОГО ПОВЕДЕНИЯ ДЕТЕЙ

Не оставляй на железнодорожных путях посторонние предметы!

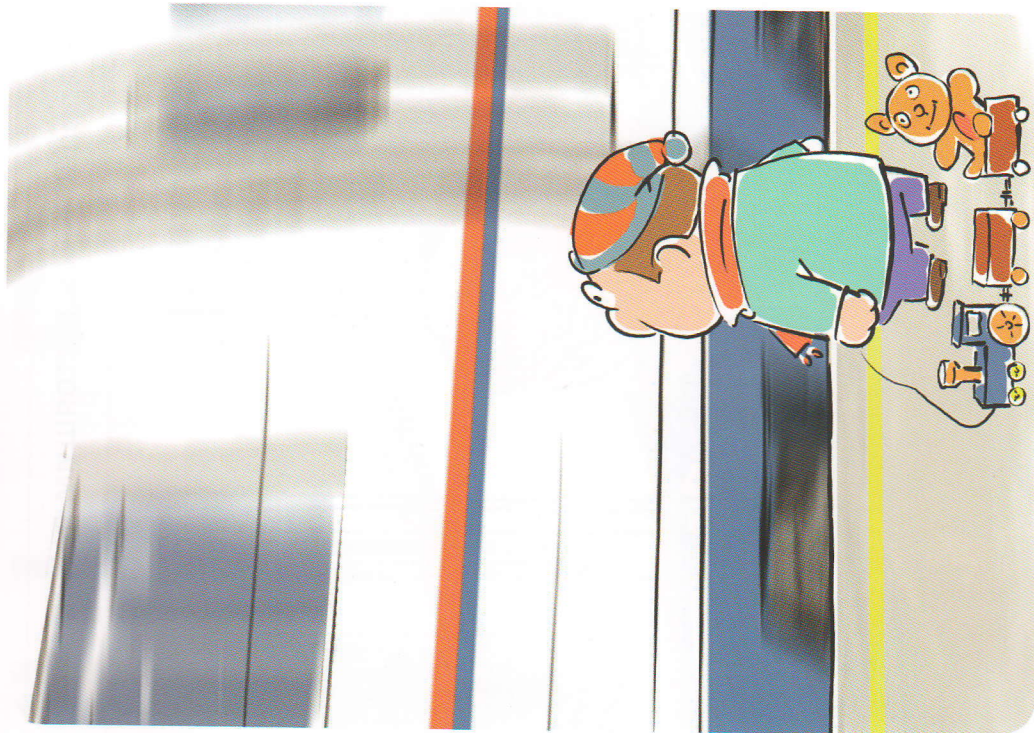
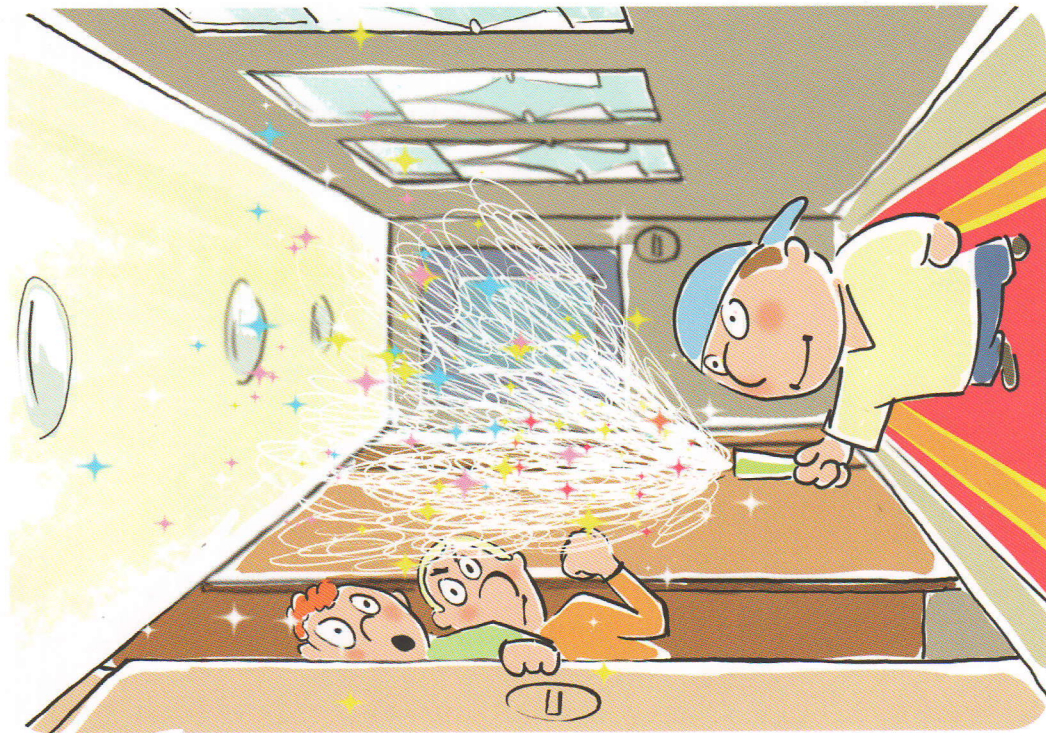


НА ЖЕЛЕЗНОДОРОЖНОМ ТРАНСПОРТЕ



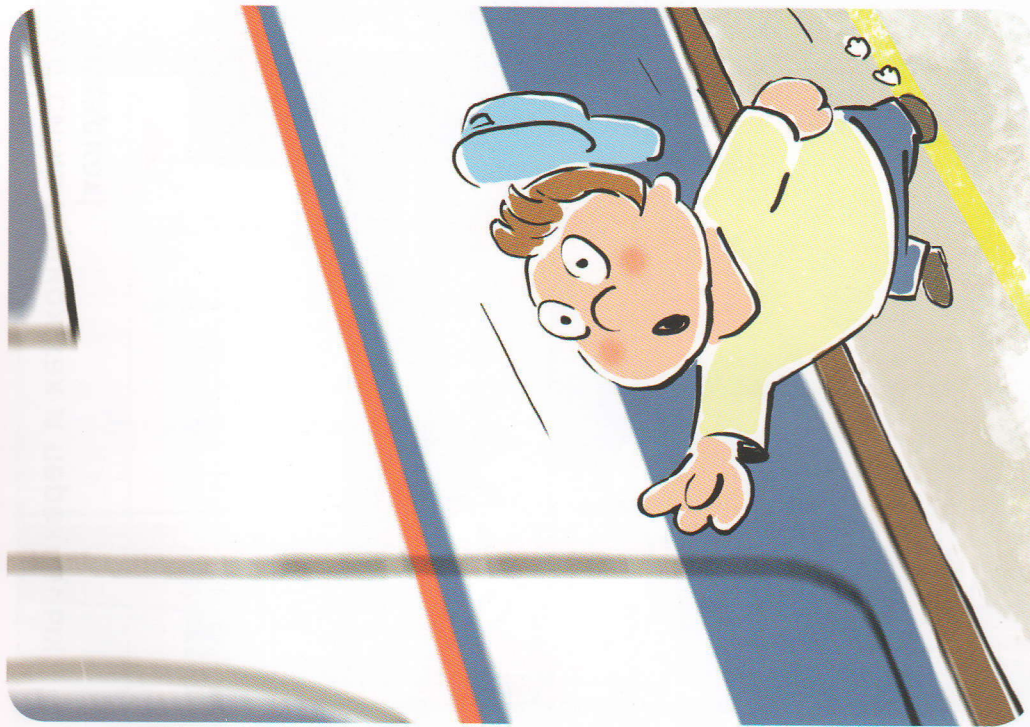
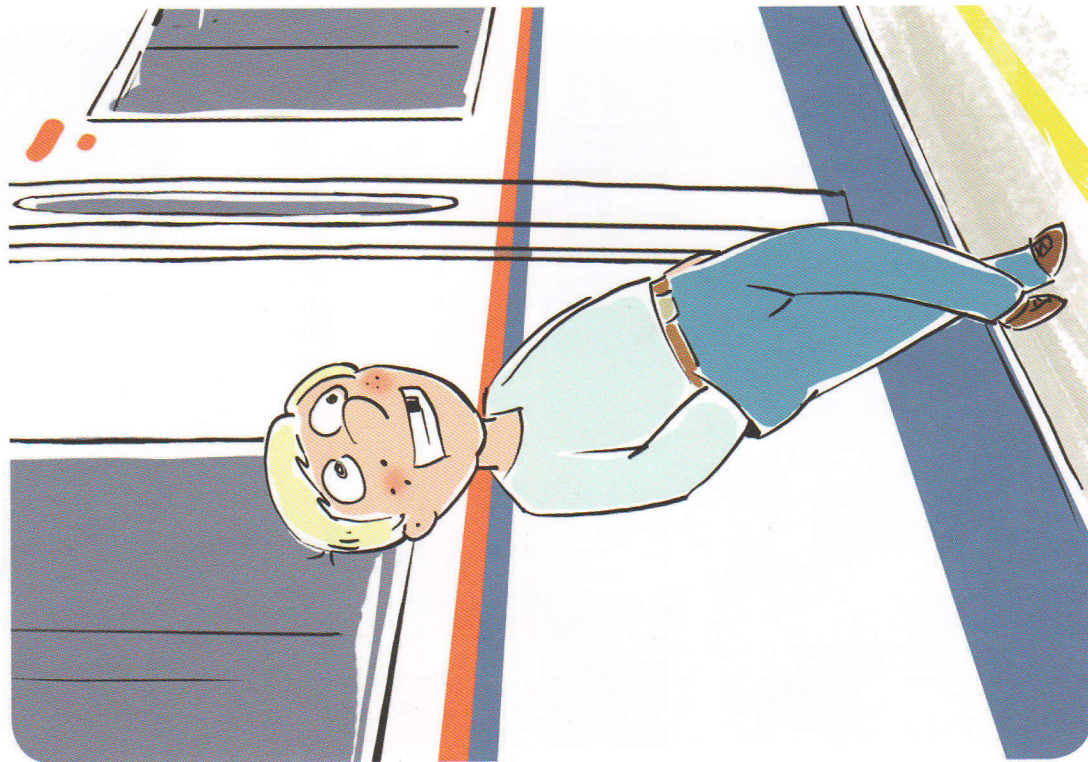
Не имей при себе предметы, которые могут травмировать граждан!

Не играй с огнеопасными
и воспламеняющимися вещами!



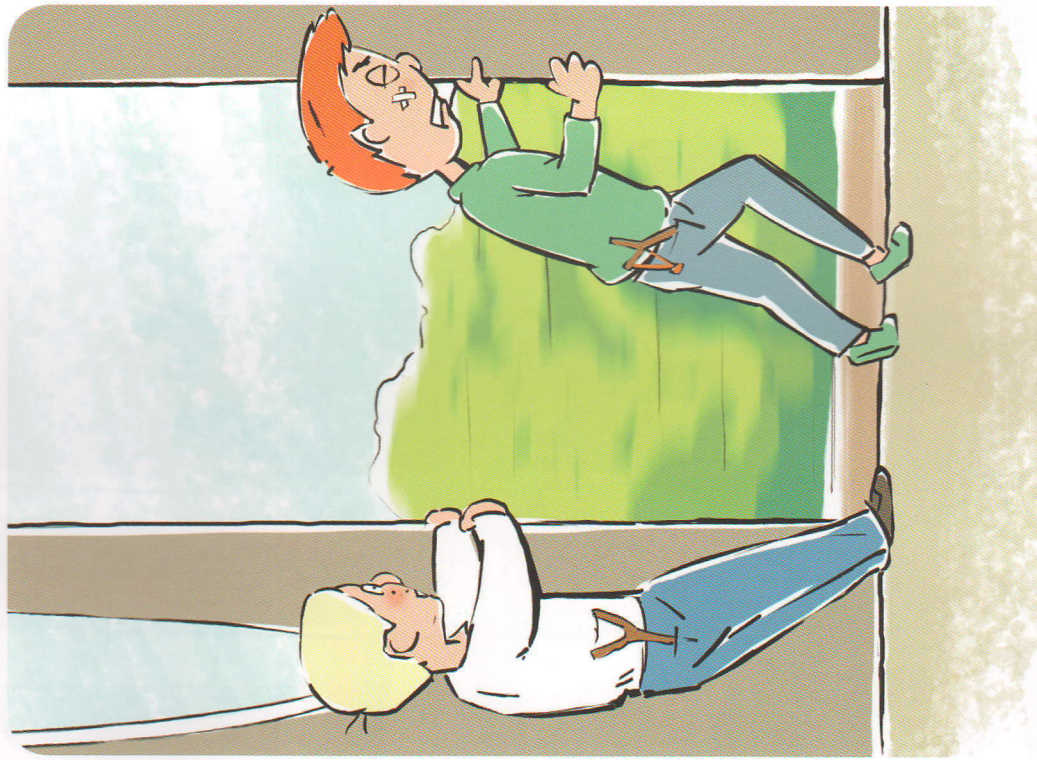
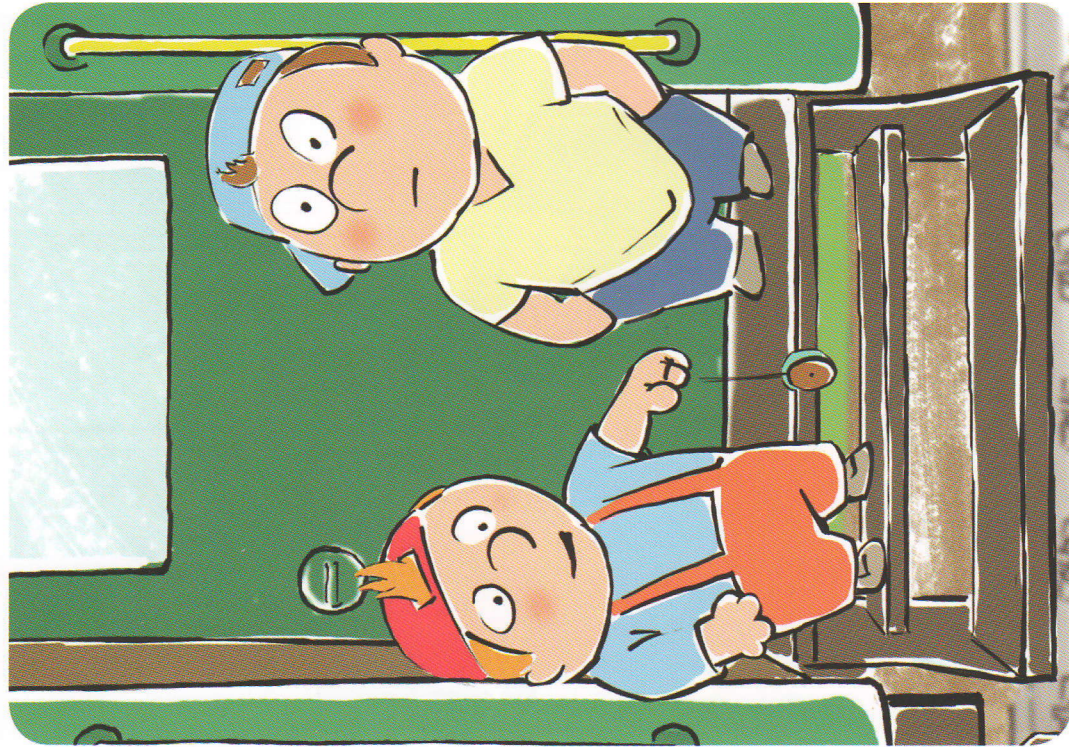
Не подходи к вагонам до полной
остановки поезда!

▶ Не прислоняйся к стоящим вагонам!



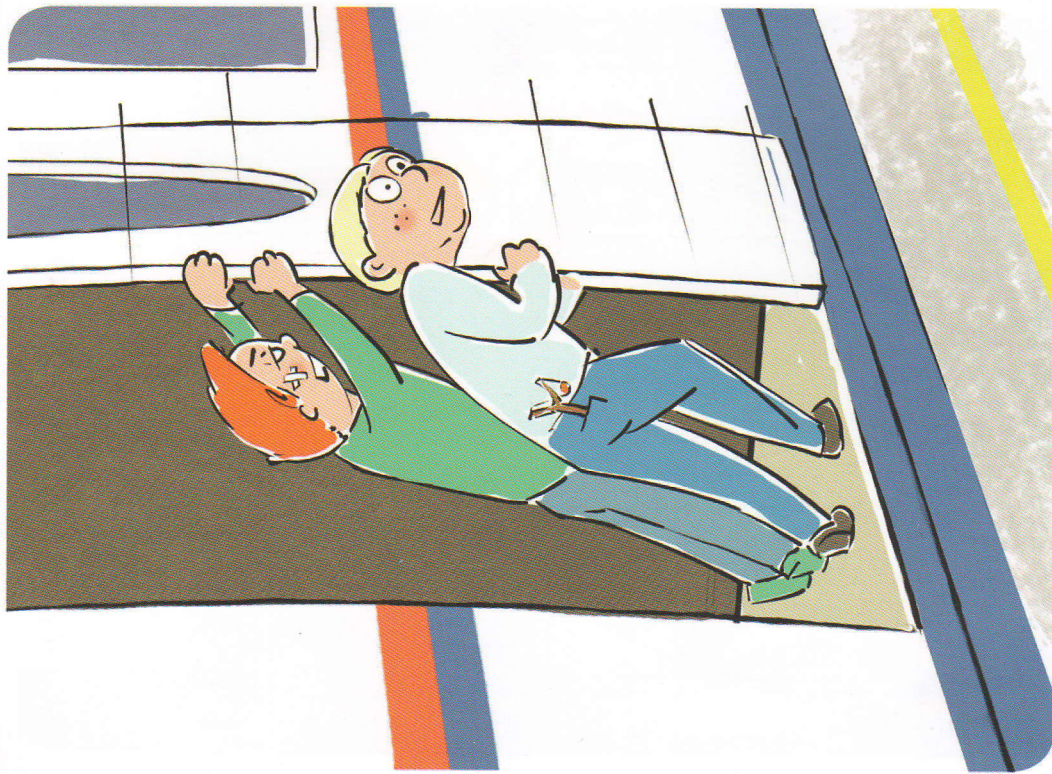
▶ Не пытайся попасть в вагон или выйти из вагона во время движения!

Не стой на подножках и переходных площадках!



Не открывай двери вагонов на ходу поезда!

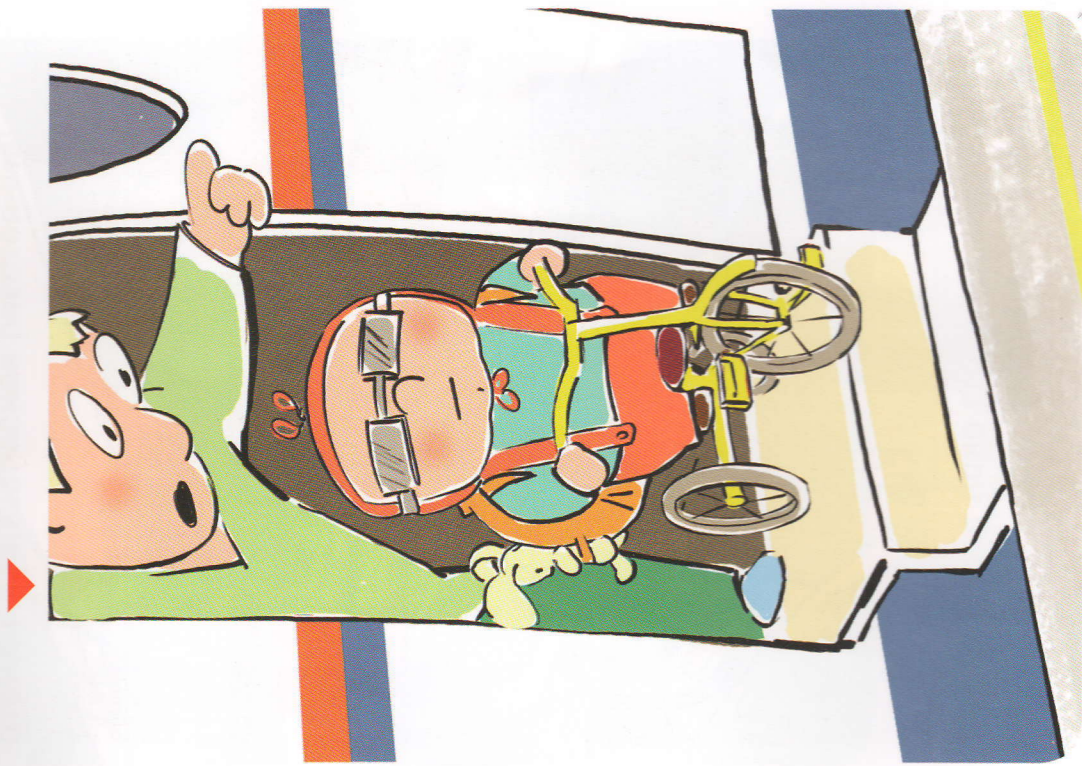
ПРАВИЛА БЕЗОПАСНОГО ПОВЕДЕНИЯ ДЕТЕЙ



Не препятствуй автоматическому
открытию/закрытию дверей вагонов!

НА ЖЕЛЕЗНОДОРОЖНОМ ТРАНСПОРТЕ

Не создавай помех другим гражданам,
осуществляя посадку/высадку!





Не высовывайся из окон вагонов
и дверей тамбуров!

Находясь рядом с железнодорожными
путями, при приближении поезда
отойди на безопасное расстояние!

